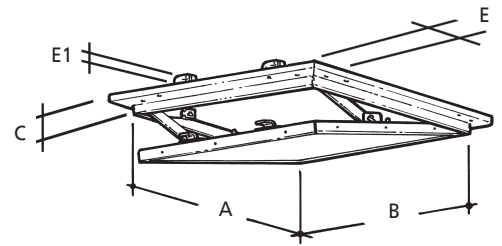
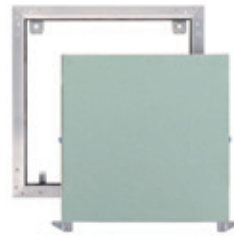


AluPlana® inspectieluik

Vrij van vulmassa

Met rondlopende rubberen lipafdichting en tussenlaag van gipskarton (geschikt voor vochtige ruimte), voor plafond- en wandmontage, met verborgen liggende kliksluitingen



VOORDELEN

- Gepatenteerde mechanische bevestiging van de tussenlaag van gipskarton waarborgt langdurige stabiliteit
- Hoogwaardige rubberen lipafdichting voorkomt vervuiling door luchtstromingen bij de voegen
- Tussenlaag van gipskarton zonder schroefkoppen
 - Kwaliteitsniveaus Q1 en Q2 mogelijk conform informatieblad nr. 2/ april 2003 van het 'Bundesverband der Gips- und Gipsbauplatten-industrie e.V.'
 - GK-tussenlaag gelijkliggend met het raamwerk van de klep
- Opvangvoorziening aan beide zijden bij alle maten biedt maximale veiligheid

Ingebouwde plaat van gipskarton GKFI 12,5 mm; 2 x 12,5 mm, klep uithangbaar, met montageset, geschikt voor vochtige ruimte. Montageraamwerk (met rondlopende rubberen lipafdichting) en klep van aluminium.

12,5 mm tussenlaag van gipskarton CE gecertificeerd conform DIN EN 520: DFH2 c.q. conform DIN 18180: GKFI

Gewicht kg	Nominale maat in mm		Binnenwerkse afmeting				VPE / VE	Bestelnr. (Controlecijfer)		
	A	B	C	E	E1					
0,9	200	200	160	190	12,5	25	25	1 / 1	22-000	(5)
1,6	300	300	260	290	12,5	25	25	1 / 1	22-001	(2)
2,2	400	400	360	390	12,5	25	25	1 / 1	22-002	(9)
3,6	500	500	460	490	12,5	25	25	1 / 1	22-003	(6)
3,8	600	600	560	590	12,5	25	25	1 / 1	22-004	(3)

2 x 12,5 mm tussenlaag van gipskarton CE gecertificeerd conform DIN EN 520: DFH2 c.q. conform DIN 18180: GKFI

1,4	200	200	160	190	25	25	25	1 / 1	22-010	(4)
2,5	300	300	260	290	25	25	25	1 / 1	22-011	(1)
4,1	400	400	360	390	25	25	25	1 / 1	22-012	(8)
6,3	500	500	460	490	25	25	25	1 / 1	22-013	(5)
6,9	600	600	560	590	25	25	25	1 / 1	22-014	(2)